

Материально-техническое обеспечение дошкольного отделения МБОУ ЦО 39 (Кауля, дом 78)

Муниципальное бюджетное дошкольное образовательное учреждение детский сад № 89 г. Тула расположен в типовом двухэтажном отдельно стоящем здании.



Территория детского сада площадью - 5682 кв м - благоустроена, озеленена; имеет в своем составе: зону застройки, зону игровой территории с групповыми площадками индивидуально для каждой группы в количестве 6 шт. - общей площадью и общей спортивной площадкой.

Игровые площадки оборудованы песочницами, турниками для качелей, игровым оборудованием. На спортивной площадке есть гимнастические лестницы, дуги для подлезания, полоса препятствий, баскетбольно-волейбольная площадка (волейбольные стойки, баскетбольные щиты).

Участок по всему периметру имеет ограждения. На территории ДОО разбиты цветники, высажены зелёные насаждения (кустарники, деревья).

Горячее и холодное водоснабжение, теплоснабжение, канализация - централизованные.



В учреждении функционирует 6 групп.
В состав каждой групповой ячейки входят:

- игровые помещения площадью от 44,8 кв. м до 63,3 кв.м, В игровых помещениях имеются 4-х местные столы и стулья, которые соответствуют антропометрическим показателям и количеству детей.
- спальные помещения площадью от 27,2 кв. м до 47,0 кв м, Количество кроватей в спальных помещениях старшей и подготовительной групп соответствует списочному составу детей, остальные группы помимо кроватей оборудованы раскладушками и матрасами с кокосовым наполнителем.
- раздевалки площадью от 13,0 кв. м до 14,9 кв.м. оборудованы промаркированными индивидуальными шкафчиками для раздевания, их количество соответствует списочному составу детей, банкетками.
 - туалетные помещения:

сан.узлы площадью 1,8кв.м-2,5кв.м, умывальные помещения площадью 9,0кв.м - 9,5 кв.м.

В детском саду имеются кабинеты:

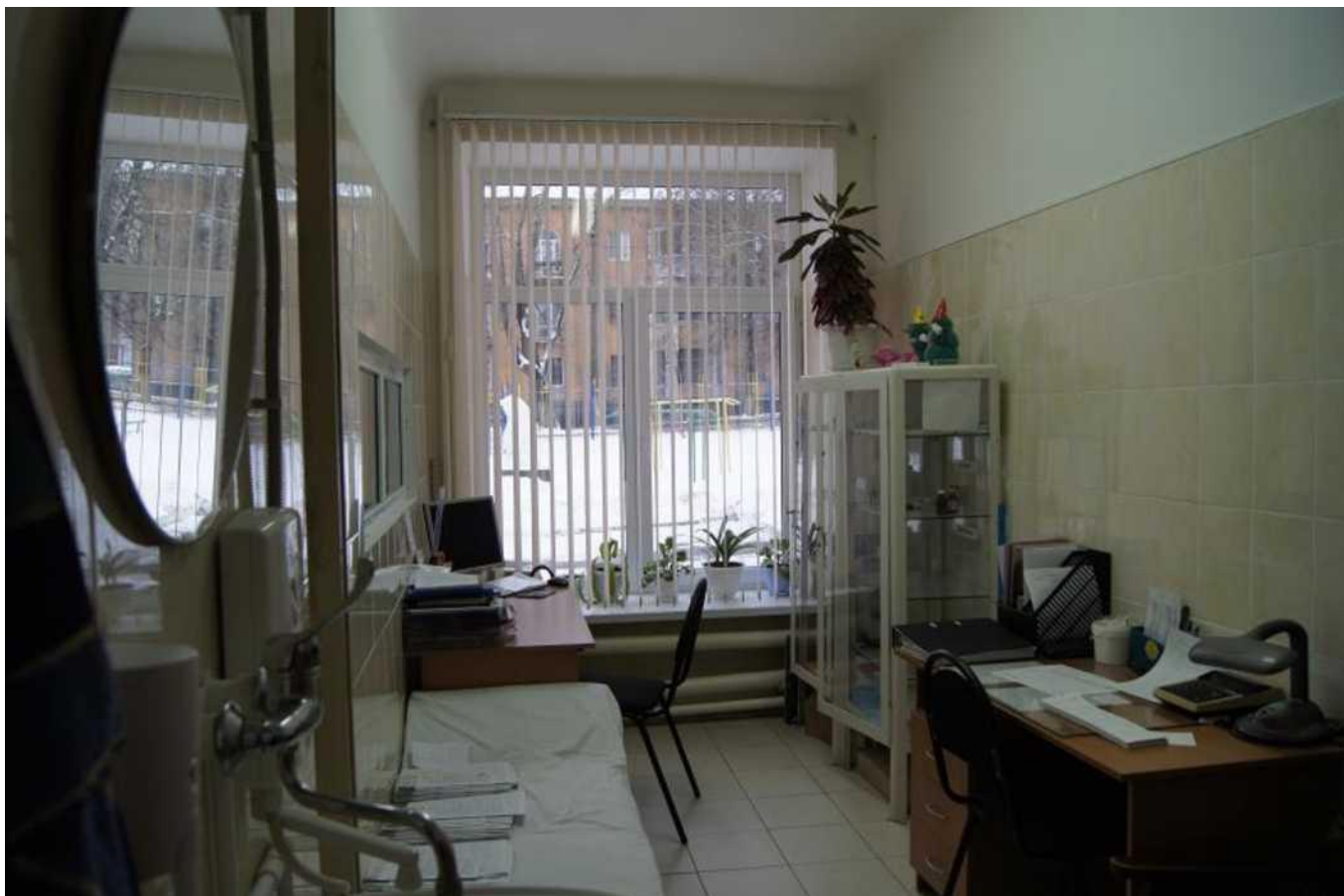
- Кабинет заведующего
- Методический
 - музыкальный зал
 - Спортивный зал

Все кабинеты имеют необходимое оборудование и материалы для проведения практической деятельности с детьми.

Медицинский блок.

В составе медицинского блока, расположенного на первом этаже, входит:

- медицинский кабинет
- процедурный кабинет
 - изолятор



Пищеблок.

В составе пищеблока, расположенного на первом этаже, имеются:

кладовая, разделочный цех, цех для приготовления пищи.

Прачечная -

имеет в своем составе отдельные помещения:

постирочную, гладильную, сушилку.

Для продуктивной и творческой деятельности детей и сотрудников в ДОУ имеются

технических средств обучения:

- телевизор - 1;
- музыкальный центр - 1;
- компьютеры - 3, ноутбуки - 1 все подключены к интернету и объединены в локальную сеть;
- принтер - 3;
- мультимедийный проектор-1;
- сканер -1;



Организация питания

Особое внимание в ДОО уделяется организации рационального и полноценного питания дошкольников. Питание осуществляется в соответствии с примерным 10-дневным меню, разработанным на основе физиологических потребностей в пищевых веществах и норм питания детей дошкольного возраста, утвержденного заведующим. Старшей медицинской сестрой разработаны технологические карты блюд. В период сезонных подъемов заболеваний острыми респираторными инфекциями в рацион питания вводятся фитонциды (лук, чеснок). Дети в детском саду обеспечены четырёхразовым сбалансированным питанием.

Производственный процесс по приготовлению блюд выполняют квалифицированные повара.

В ДОО ведется постоянный контроль за соблюдением режима питания. Итоги оперативного

контроля по организации питания регулярно обсуждаются на совещании при заведующем, Педагогических часах. Выполнение натуральных норм по основным продуктам питания составила- 97%

Педагогическая составляющая процесса организации питания включает в себя использование алгоритмов обучения детей навыкам самообслуживания, сервировки стола, культуры поведения за столом. Во время приёма пищи в группах создана спокойная обстановка.

Организация питания в детском саду должна сочетаться с правильным питанием ребенка в семье. С этой целью педагоги информируют родителей о продуктах и блюдах, которые ребенок получает в течение дня в детском саду, вывешивая ежедневное меню, предлагаются рекомендации по организации питания детей дома.